

# AMÉNAGEMENT FORESTIER, POUR UNE FORÊT EN SANTÉ



Daniel Gagnon, ing. f.  
Francis Dompierre, ing. f.



# PLAN DE LA PRÉSENTATION


- Connaissance de sa forêt
- Objectifs du propriétaire
- Planification des travaux
- Lois et règlements
- Inconvénients d'un manque d'aménagement
- Avantages de l'aménagement forestier
- Le plan d'aménagement forestier
- L'ingénieur forestier
- Exemples d'aménagement forestier

# CONNAISSANCE DE SA FORÊT

- Important de bien connaître le milieu dans lequel nous travaillons
  - Essences forestières présentes
  - Âge des peuplements
  - Densité du couvert
  - Environnement
- Distinguer les différents peuplements sur la terre à bois selon leurs caractéristiques

A decorative graphic on the left side of the slide shows a grey tree trunk with a circular cross-section at the top, revealing a brown, textured wood grain. An orange line curves around the trunk.

# ESSENCES FORESTIÈRES

- Type de couvert : Feuillu/Résineux/Mixte
  - Type d'essence : Lumière/Ombre/Humide
  - Espérance de vie : Courte/Moyenne/Longue
  - Morphologie : Dimension - Port
  - Multiplication
  - Vulnérabilité aux insectes et maladies
  - Potentiels qu'elles nous offrent
- 
- A decorative graphic at the bottom right corner shows a cluster of vibrant green leaves, some in sharp focus and others blurred, creating a sense of depth and natural growth.

# ÂGE DES PEUPEMENTS


- Structure du peuplement : Équien/Inéquien/Étagé/Irrégulier
- Âge des tiges
- Âge à laquelle la maturité est atteinte
- Capacité de réaction à l'éclaircie

# DENSITÉ DU COUVERT

- Représenté par un pourcentage de fermeture de couvert
- Faible densité : 0 à 60% → Espace pour végétaux indésirables, croissance en diamètre principalement
- Forte densité : 80 à 100% → Régénération meurt, accroissement des tiges ralenti, taux de cime verte diminue, croissance en hauteur principalement
- Densité adéquate : 60 à 80% → Bon compromis entre croissance en hauteur et diamètre, bon développement de la régénération

A decorative graphic on the left side of the slide shows a grey tree trunk with several circular cross-sections of wood, some showing natural grain patterns and others appearing as green spheres. Thin orange and grey lines curve around the trunk.

# ENVIRONNEMENT

- Drainage : Milieux humides, milieux secs
  - Pente : Présence de pentes fortes (31 % et plus)
  - Proximité d'ouvrages publics
  - Présence de sentiers de VTT, motoneige, vélo, ski
  - Faune et/ou flore particulière à protéger
- 
- A decorative graphic in the bottom right corner shows a cluster of vibrant green leaves, some with prominent veins, arranged in a slightly curved pattern.

# OBJECTIFS DU PROPRIÉTAIRE

- Utilisations souhaitées de la terre à bois
  - Exploitation du bois
  - Acériculture
  - Chasse
  - Milieu de tranquillité
  - Divertissement
  - Produits forestiers non ligneux (PFNL)
  - Agroforesterie

Le propriétaire doit cibler ses objectifs, ce qui lui permettra d'aménager sa forêt de la bonne façon




# PLANIFICATION DES TRAVAUX

- Avoir un bon accès
- Utiliser la machinerie adaptée
- Bien séquencer les travaux
- Couvrir une superficie acceptable
- En fonction des objectifs établis

A circular cross-section of a tree trunk, showing the growth rings, is positioned in the upper left corner of the slide.

# TRAITEMENT SYLVICOLE

- Reboisement
  - Drainage
  - Éclaircie précommerciale
  - Coupe d'éclaircie intermédiaire
  - Coupe d'assainissement (20%)
  - Coupe acérico-forestière (10 à 25%)
  - Coupe de jardinage (25 à 35%)
  - Coupe d'éclaircie commerciale (35%)
  - Coupe progressive d'ensemencement (40 à 45%)
  - Coupe de succession
  - Coupe de récupération
  - Coupe avec protection de la régénération et des sols
  - ETC.
- 
- A decorative border of green leaves and branches is located at the bottom right corner of the slide.

# LOIS ET RÈGLEMENTS

- Plusieurs instances gouvernementales en œuvre
- Commission de protection du territoire agricole du Québec (CPTAQ), Ministère du Développement durable, de l'Environnement et de la Lutte contre les changements climatiques (MDDELCC), municipalité régionale du comté (MRC), municipalité...
- Bandes de protection où le prélèvement est limité
- Restriction pour le déplacement de la machinerie
- Certificats d'autorisation et permis nécessaires




# INCONVÉNIENTS D'UN MANQUE D'AMÉNAGEMENT

- Densification des peuplements
- Lumière en sous couvert limitée
- Perte de la régénération présente
- Arrêt de l'accroissement des tiges
- Évapotranspiration et évaporation interrompues
- Zones mal drainées ou improductives persistantes
- Mortalité


A decorative graphic on the left side of the slide shows a circular cross-section of a tree trunk with a textured, cracked surface, and a vertical grey tree trunk with an orange line curving around it. A green apple is also visible near the top of the trunk.

# AVANTAGES DE L'AMÉNAGEMENT FORESTIER

- Production de bois constante et optimale
  - Rentabiliser la terre
  - Partage entre différents utilisateurs
  - Augmentation de la faune et de la flore présente
  - Peuplements en santé
  - Augmentation de la valeur de la terre
  - Bénéficier au maximum de la forêt
- 
- A decorative graphic at the bottom right corner of the slide shows a cluster of vibrant green leaves.

A circular cross-section of a tree trunk, showing the growth rings, is positioned in the top left corner of the slide.

# LE PLAN D'AMÉNAGEMENT FORESTIER


- Premier pas vers une terre à bois bien gérée
  - Expose les différentes facettes de la terre à bois
  - Permet d'en tirer avantage au maximum
  - Coordonne les travaux à court et moyen terme
  - Cible les priorités
  - Illustre les secteurs improductifs
  - Identifie les zones fragiles
  - Permet d'obtenir le statut de producteur forestier
  - Donne accès à des subventions
  - **Seul environ 37% des propriétaires ont leur plan d'aménagement forestier !**
- 
- A decorative border of green leaves and branches is located at the bottom right of the slide.

# PROGRAMMES DE SUBVENTION

- Programme d'aide à la mise en valeur des forêts privées
- Remboursement des taxes foncières des producteurs forestiers reconnus
- Peut favoriser l'utilisation de certaines mesures fiscales avantageuses (réduction d'impôt lors de la vente, etc.)

A circular cross-section of a wooden log with visible growth rings, positioned in the upper left corner of the slide.

# CONTENU DU PLAN D'AMÉNAGEMENT FORESTIER

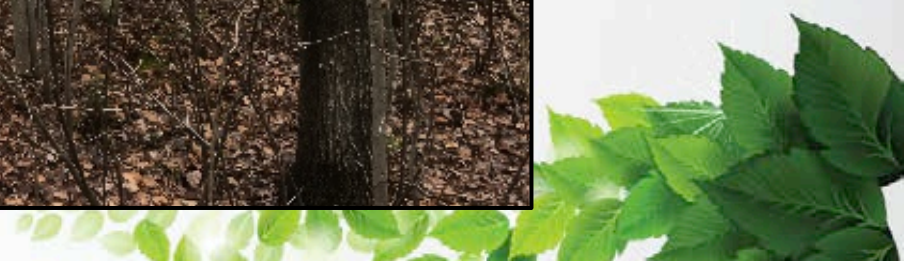
- Objectifs du plan et du producteur
  - Identification de la propriété
  - Identification des peuplements
  - Description de chacun des peuplements
    - Type de peuplement
    - Caractéristiques du peuplement
    - Remarques sur le peuplement
    - Traitement sylvicole suggéré
  - Remarques générales
  - Approbation et signatures
- 
- A decorative border of green leaves and branches is located at the bottom right corner of the slide.





# CARTOGRAPHIE D'UN PLAN D'AMÉNAGEMENT

Point de vue du propriétaire :

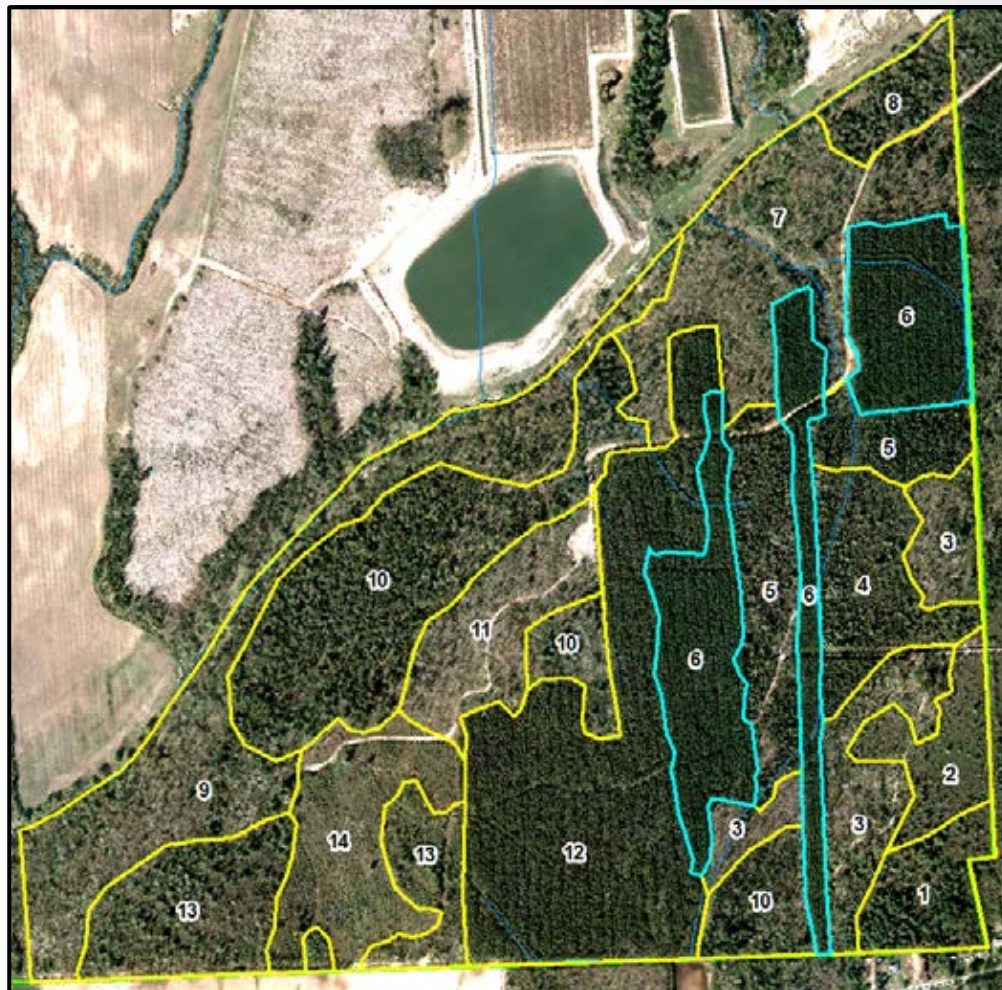


# CARTOGRAPHIE D'UN PLAN D'AMÉNAGEMENT

Point de vue aérien:

Peuplement 6:

Type de peuplement	Pr (Plantation de pin rouge)
Essence principale	Pin rouge
Superficie approximative	10.90 hectares
Densité	B
Âge	30
Diamètre moyen (cm)	20
Surface terrière (m <sup>2</sup> /ha)	33
Pente	Faible
Drainage	Bon
Régénération	Absente
Traitement sylvicole	Coupe d'éclaircie commerciale
Priorité	5 à 10 ans



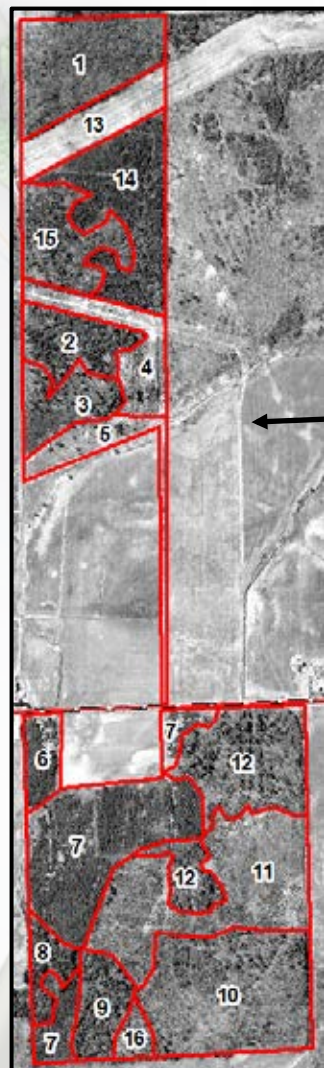
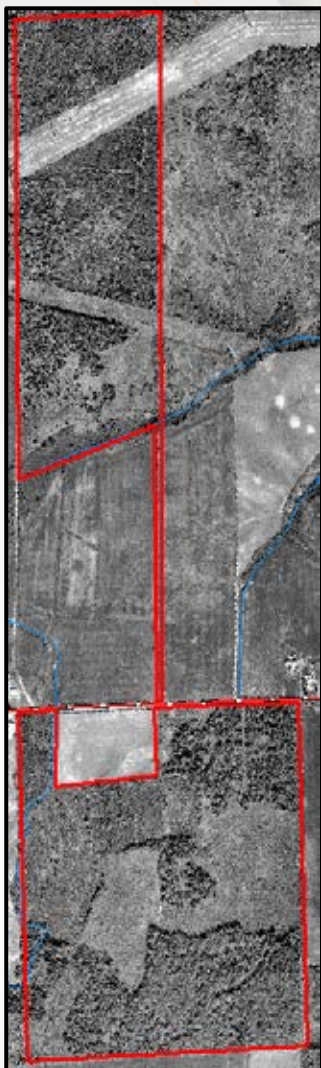
# EXEMPLE D'AMÉNAGEMENT SUITE À UN PAF

2000

2005

2010

2015



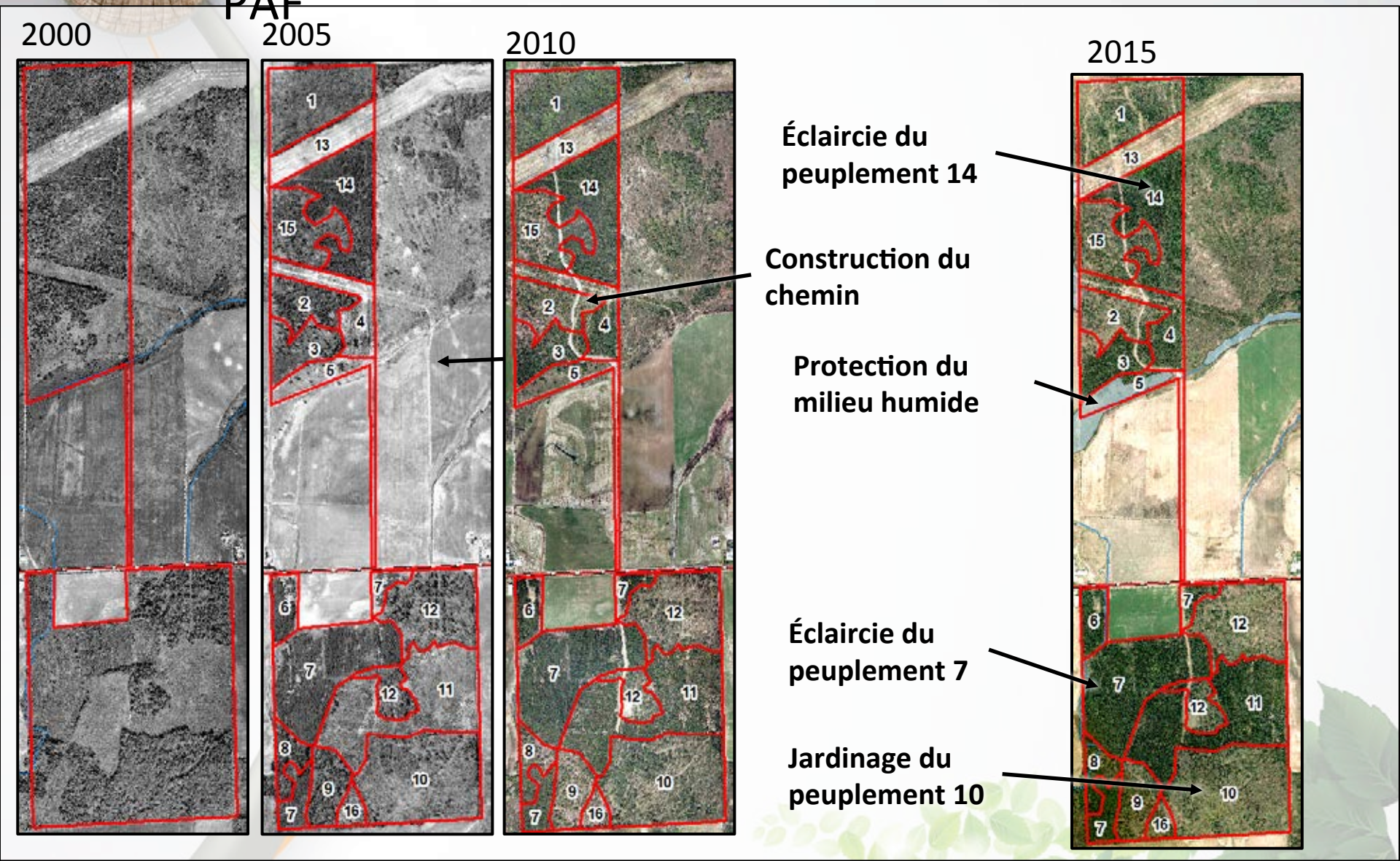
Éclaircie du  
peuplement 14

Construction du  
chemin

Protection du  
milieu humide

Éclaircie du  
peuplement 7

Jardinage du  
peuplement 10



A decorative graphic on the left side of the slide shows a cross-section of a wooden log at the top, with a grey tree trunk extending downwards. A green leafy branch is visible at the bottom right of the slide.

# DÉVELOPPEMENT D'UNE STRATÉGIE

- Envisager un bon accès aux différents peuplements
- Aménager 10% de la superficie totale de la propriété par année
- Établir un ordre de priorité en fonction de l'état des peuplements
- Vérifier le marché du bois
- Prévoir une prescription sylvicole au besoin
- Obtenir les permis nécessaires d'avance



# L'INGÉNIEUR FORESTIER


- Meilleure ressource pour assister les propriétaires dans leurs démarches
- Soutient le producteur dans ces travaux
- Donne accès aux différentes subventions



**Avez-vous votre  
forestier de famille?**

A decorative graphic on the left side of the slide shows a circular cross-section of a tree trunk with a textured, cracked surface, and a vertical grey tree trunk with a green leafy branch extending upwards. An orange curved line runs through the scene.

# EXEMPLES D'AMÉNAGEMENT FORESTIER

- Peuplement naturel feuillu
  - Peuplement naturel résineux
  - Plantation feuillue
  - Plantation résineuse
  - Érablière
  - Intégré
  - Paysager
  - Urbain
  - Machineries
- 
- A cluster of vibrant green leaves is positioned in the bottom right corner of the slide, partially overlapping the white background.

# PEUPELEMENT NATUREL FEUILLU

Avant



Après



# PEUPELEMENT NATUREL RÉSINEUX

Avant



Après





# PLANTATION FEUILLUE

Avant



Après



# PLANTATION RÉSINEUSE

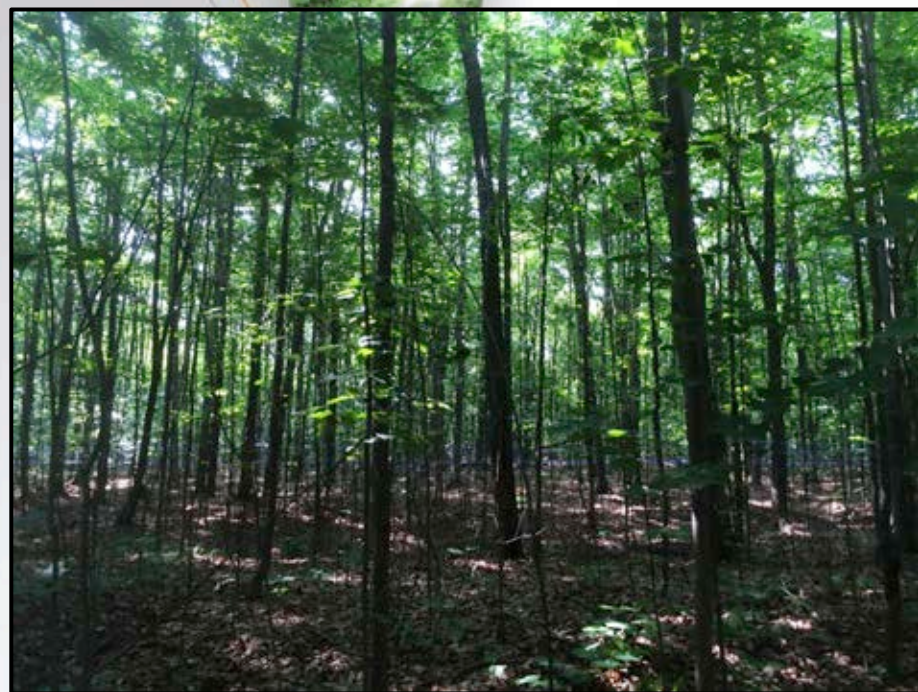
Avant

Après



# ÉRABLIÈRE

Avant



Après



# INTÉGRÉ

Construction d'un sentier de vélo dans un secteur entaillé, situé dans un parc public



# PAYSAGER

Avant



Après



# URBAIN

Avant



Pendant (réalisation du sentier)



Pendant (plantation d'arbres)



Après



# MACHINERIES

Chevaux



Tracteur



Petite



Grosse



# Merci!



**SNG FORESTERIE  
CONSEIL**

2430, Notre-Dame ouest  
Victoriaville (Québec) G6T 2E2  
[www.sngforesterieconseil.com](http://www.sngforesterieconseil.com)

Daniel Gagnon, ing. f.  
Francis Dompierre, ing. f.

